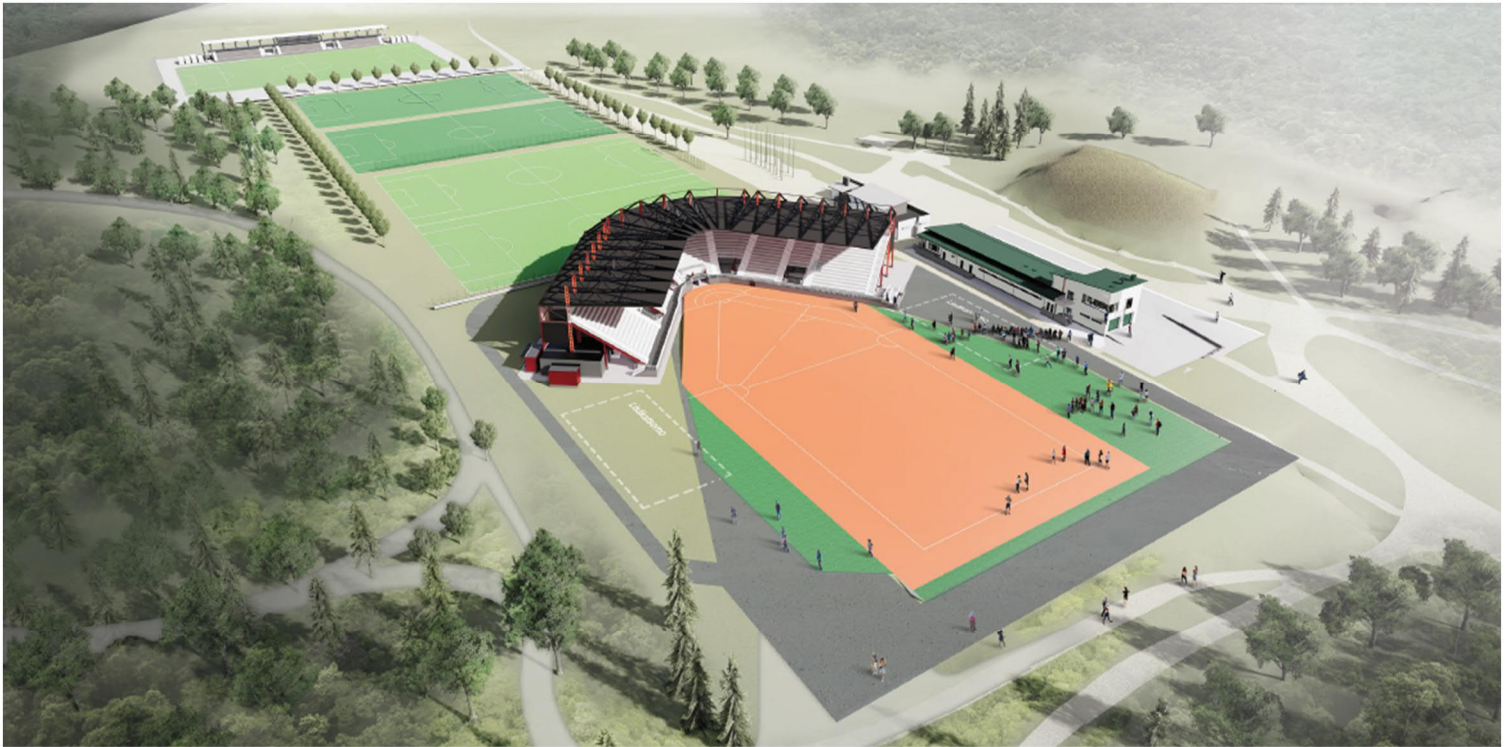




KAUPIN PESÄPALLO- JA HIIHTOSTADION KATSOMORAKENNUS TOTEUTUSSUUNNITELMA 21.12.2021



TAMPEREEN TILAPALVELUT OY

HERMIANKATU 12 C, 3. KRS

PL 1000, 33101 TAMPERE

TOTEUTUSSUUNNITELMA

Hankekortti

- Hankkeen lähtötiedot
- Hankkeen kuvaus
- Laajuustiedot
- Rakennustöiden toteutus ja aikataulu
- Hankkeen kustannusarvio
- Hankkeelle osoitetut määrärahat

Rakennustekninen toteutus

Talotekniikkaselvitys

Hankinta-arvoerittely

Hankeaikataulu

Arkkitehtisuunnitelmat

Liitteet

- Toteutussopimus
- Investointisopimus, laskelma pääoma- ja ylläpitovuokrasta

HANKE
KAUPIN PESÄPALLO- JA HIIHTOSTADION

KATSOMORAKENNUS
Kuntokatu 24, 33520 Tampere

ASIAKIRJA
HANKEKORTTI

Hankkeen lähtötiedot

Kaupin urheilupuisto sijaitsee Tampereen keskustan itäpuolella runsaan kolmen kilometrin päässä Näsijärven rannalla. Kaupissa on noin 32 km valaistua ulkoilureittiä, jalkapallo- ja pesäpallokenttiä, yksityinen keilahalli ja liikuntahalli, vinttikoirarata ja jousiammuntarata. Kaupin urheilupuisto on helposti saavutettavissa ja hyvien liikenneyhteyksien päässä eri suunnista tuleville. Julkinen liikenne busseilla palvelee hyvin pääväylillä ja raitiovaunu kulkee aivan urheilupuiston alueen viereltä.

Sivistys- ja elämänlaatupalvelujen lautakunta hyväksyi 17.12.2015 Kaupin kenttien ideasuunnitelman, jonka tavoitteena oli selvittää mahdollisuuksia kehittää Kaupin nykyisten liikuntaolosuhteiden käyttöä vastaamaan muuttuneisiin tarpeisiin. Kaupin urheilupuistossa ja sen välittömässä läheisyydessä on sen jälkeen tapahtunut muutoksia, jotka ovat vaikuttaneet myös ideasuunnitelmassa esitettyihin ratkaisuihin. Merkittävän toiminnallisen ja liikenteellisen muutoksen on 2017 tuonut yksityisen liikuntahallin, Kauppi Sport Centerin, rakentaminen urheilupuiston alueelle.

Ideasuunnitelmaa 2015 vuodelta on lähdetty kenttien osalta jo toteuttamaan ja uusi huoltorakennus valmistui heinäkuussa 2021, mutta jalkapallo- ja pesäpallokenttien katsomoinvestoinnit oheistiloineen ovat odottaneet vuoroaan. Kaupin urheilupuiston tarveselvitys on hyväksytty sivistys- ja kulttuurilautakunnassa 24.1.2019 ja se on viety tiedoksi asunto- ja kiinteistölautakuntaan 23.1.2019.

Kaupin pesäpallo- ja hiihtostadionin hankesuunnitelma hyväksyttiin Asunto- ja kiinteistölautakunnassa 21.4.2021 ja Sivistys- ja kulttuurilautakunnassa 22.4.2021. Uudisrakennuksen toteutuskustannukset olivat laaditun kustannusarvion mukaan 8 160 000 euroa. Kaupin urheilupuiston hankkeille varattu kokonaismääräraha on kesäkuussa 2021 tehdyn talousarviomuutoksen jälkeen yhteensä 13,8 M€. Katsomon maanrakennus- ja perustustöitä koskeva toteutus suunnitelma hyväksyttiin Asunto- ja kiinteistölautakunnassa 8.9.2021.

Kaupin urheilupuiston uusi asemakaava on hyväksytty kaupungin valtuustossa 14.6.2021, mutta siitä on valitettu, joten se ei ole lainavoimainen. Kaupin pesäpallo- ja hiihtostadionin hankkeelle on myönnetty kuitenkin rakennuslupa poikkeamisluvalla ja vanhan vuodelta 1970 olevan asemakaavan mukaan.

Hankkeen kuvaus

Rakennettavaan uuteen pesäpallo- ja hiihtostadionin rakennukseen tulee kate-
tut katsomotilat noin 2500 hengen yleisölle. Katsomon yhteyteen on mahdollista
sijoittaa oheistiloja, esim. pukuhuoneita pesutiloihin, wc-tilat, harjoitustila, va-
rustetiloja, tapahtumien järjestämiseen toimisto- ja toimitsijatiloja sekä varastoti-
loja ja tekniset tilat.

Rakennus on julkinen rakennus ja tilat suunnitellaan liikuntaa harrastavien yh-
teiseen käyttöön. Rakennuksen pääkäyttäjä on liikunta- ja nuorisoyksikkö, joka
vastaa tilojen asianmukaisesta ja tasavertaisesta käytöstä. Stadion on kesä-
kaudella pesäpallon käytössä ja talvisin hiihtostadionina. Rakennus suunnitel-
laan mahdollisimman esteettömäksi ja muuntojoustavaksi.

Suunnittelijat

Arkkitehtisuunnitelmat on laatinut Arkkitehdit Kontukoski Oy, joka on toiminut
myös hankkeen pääsuunnittelijana. LVIA-suunnittelusta on vastannut Insinööri-
toimisto Erkki Leskinen Oy, sähkösuunnittelusta Sähkötekniikka Oy Kari Siren,
rakenne- ja pohjarakennesuunnittelusta Sweco Rakennetekniikka Oy sekä palo-
teknisestä suunnittelusta L2 Paloturvallisuus Oy.

Laajuustiedot

huoneistoala yhteensä	2 164 htm ²
huoneistoala katsomo	2 097 kem ²
bruttoala	123 brm ²
kokonaisala, katsomokatos	2 917 m ²
bruttoala + kokonaisala	3 040 m ²

Rakennustöiden toteutus ja aikataulu

Maanrakennus- ja perustustyöt aloitettiin syyskuussa 2021 ja ne valmistuvat
tammikuussa 2022, jonka jälkeen aloitetaan rakennus- ja sähkötyöt. Katsomo-
rakennus on tarkoitus ottaa käyttöön heinäkuussa 2022, jolloin Kaupissa järjes-
tetään Pesäpalloliiton 100-vuotisjuhluvuoden Itä-Länsi ottelutapahtuma 8.-
10.7.2022. Katso kohta aikataulu.

Hankkeen kustannusarvio (alv 0 %)

Hankkeen kustannusarvio on laadittu maarakennus- ja perustustöitä koskevan
urakkasopimuksen sekä rakennus- ja sähkötyistä saatujen halvimpien urakkatar-
joushintojen perusteella **9 980 000 €** (alv 0 %). Katso kohta hankinta-
arvoerittely.

Hankkeelle osoitetut määrärahat

Määräraha (koko Kaupin urheilupuistolle)

käytetty < 2021	1 438 000 €
talousarvio 2021	4 912 000 €
<u>taloussuunnitelma 2022</u>	<u>7 450 000 €</u>
yhteensä	13 800 000 €

Katsomotila on katettu katoksella. Katsomon yhteyteen on mahdollista sijoittaa tiloja kolmeen kerrokseen. Katsomon alle sijoittuu yleisön wc-tilat ja tilaohjelman mukaiset urheilutoimintojen tilat, kuten puku- ja pesuhuoneet, harjoittelutila, varusteiden huoltotila sekä kokous- ja toimistotila. Katsomon ylimpään osaan sijoittuvat selostamon, tulospalvelun ja lehdistön tilat. Maantasoon sijoittuu tapahtumissa käytettäviä myyntikojuja. Yleisöä palvelevat tilat suunnitellaan esteettömiksi.

Rakennuksesta suunnitellaan ja rakennetaan terveellinen ja turvallinen noudattaen lakeja, viranomaisohjeita, Ympäristöministeriön asetuksia ohjeineen sekä Tampereen kaupungin ja Tampereen Tilapalvelut Oy:n ohjeita. Rakennusratkaisut ja detaljit pidetään mahdollisimman yksinkertaisina ja vikasietoisina. Kaikissa suunnitteluvaiheissa huomioidaan helposti huollettavat, korjattavat ja päivitettävät rakenteet ja materiaalit. Rakenteiden valinnassa huomioidaan käytön erityisvaatimukset.

Rakennuksen ainutlaatuisuus huomioiden, tulee osa rakennusratkaisusta poikkeamaan suunnitteluohjeista. Nämä ratkaisut hyväksytetään suunnitteluryhmässä suunnittelun edetessä. Suunnittelussa rakennuksen käyttöikä 50 vuotta. Rakenteet mitoitetaan Eurokoodien Rakenteiden kuormat standardin mukaisille kuormille. Rakennuksen paloluokka on P1. Palotekniset ratkaisut selvitetään palosimuloinnilla toteutussuunnitteluvaiheen alussa. Ratkaisuissa pyritään, että katoksen teräsrakenteita palosuojataan vain alapuolisten tilojen osuudella.

Rakennuksen kosteudenhallinnan toimintamallina sovelletaan Kuivaketju10-järjestelmää. Lämmitettävät tilat rakennetaan runkovaiheen jälkeen sääsuojan alla. Tilat toteutetaan tiiviinä rakenteena kaikkine läpimenoineen niin, että ilmanvuotoluku 1,0 m³/hm² täyttyy. Lämmöneristeet mitoitetaan täyttämään Ympäristöministeriön asetuksessa uuden rakennuksen energiatehokkuudesta annettuja lämpöhäviön laskennassa käytettäviä lämmönläpäisykertoimien vertailuarvoja.

Rakennuksen korkeusasema suunnitellaan riittävän korkealle huomioiden pintavesien poisjohtaminen rakennuksen vierustoilta sekä suunnitteluohjeen mukaisen sokkelikorkeuksien toteutuminen. Rakennus perustetaan maanvaraisesti murskearinnan varaan teräsbetonianturoiden välityksellä pohjarakennesuunnitelmien mukaan. Anturoiden alapuolelle tehdään kapillaarikatkot ja koko rakennuksen alla perusmaa muotoillaan salaojiin päin kallistavaksi. Katsomorakenteen massiiviset perustusrakenteet toimivat myös alapuolisten tilojen perustusrakenteina. Rakennukseen rakennetaan salaoja- ja radonjärjestelmä. Alapuolisten tilojen alapohjarakenteet tehdään maanvaraisina rakenteina. Rakennukseen ei toteuteta väestönsuojaa.

Katsomorakenteen katoksen sekä katsomon runkorakenteet ovat teräsrakenteisia. Katsomorakenteet jaetaan kolmeen lohkoon liikuntasaumoilla. Katoksen lipparakenne toteutetaan vesikatteen yläpuolisella ristikkorakenteella. Teräsrakenteet toteutetaan avoprofiileita käyttäen. Alapuoliset aputilat ja porrashuoneet toteutetaan teräsbetonirakenteisina. Kevyet myyntikojut puu- tai teräsrunkorakenteisia. Kaikki vesikatot kallistetaan ulospäin ja toteutetaan ulkopuolinen sadevedenpoistojärjestelmä. Kaikilta kattopinnoilta sadevedet johdetaan hallitusti sadevesijärjestelmään. Märkätilojen väliseinät kivirakenteisina. Kaikkiin huoltokohteisiin suunnitellaan turvalliset kulkuyhteydet.

Yleistä

Katsomon yhteyteen rakennettavien tilojen suunnittelussa noudatetaan 8.9.2021 hyväksytyn toteutussuunnitelman LVI-tekniikkaselvitystä.

Stadionin kattovedet johdetaan rännien ja syöksytorvien sekä rännikaivojen kautta alueella olevaan sadevesiviemäriverkostoon. Rakennuksen ja kentän perustukset salaojitetaan ja johdetaan perusvesikaivojen kautta sadevesiviemäriin. Piha-alue varustetaan tarvittavin sadevesikaivoin. Viemärit ja salaojat tehdään muovisista viemäriputkista kumirengasliitoksin. Tarkastus- ja sadevesikaivoina käytetään muovisia teleskooppikaivoja.

Yleistä

Katsomorakennukseen toteutetaan seuraavat järjestelmät:

Katsomorakennukseen toteutetaan seuraavat järjestelmät:

- yleiskaapelointijärjestelmä
- sisävalaistusjärjestelmä
- ulkovalaistusjärjestelmä
- poistumisvalaistusjärjestelmä
- kuulolaittejärjestelmät
- paloilmoitinjärjestelmä
- savunpoiston ohjaus- ja valvontajärjestelmä.

Hermiankatu 12 C, 3. krs

PL 1000, 33101 Tampere

Hanke: Kaupin pesäpallo- ja hiihtostadion

Hanketyyppi: Uudisrakennus, katsomo

Katsomopaikat: 2 516 kpl

Toteutuskustannukset

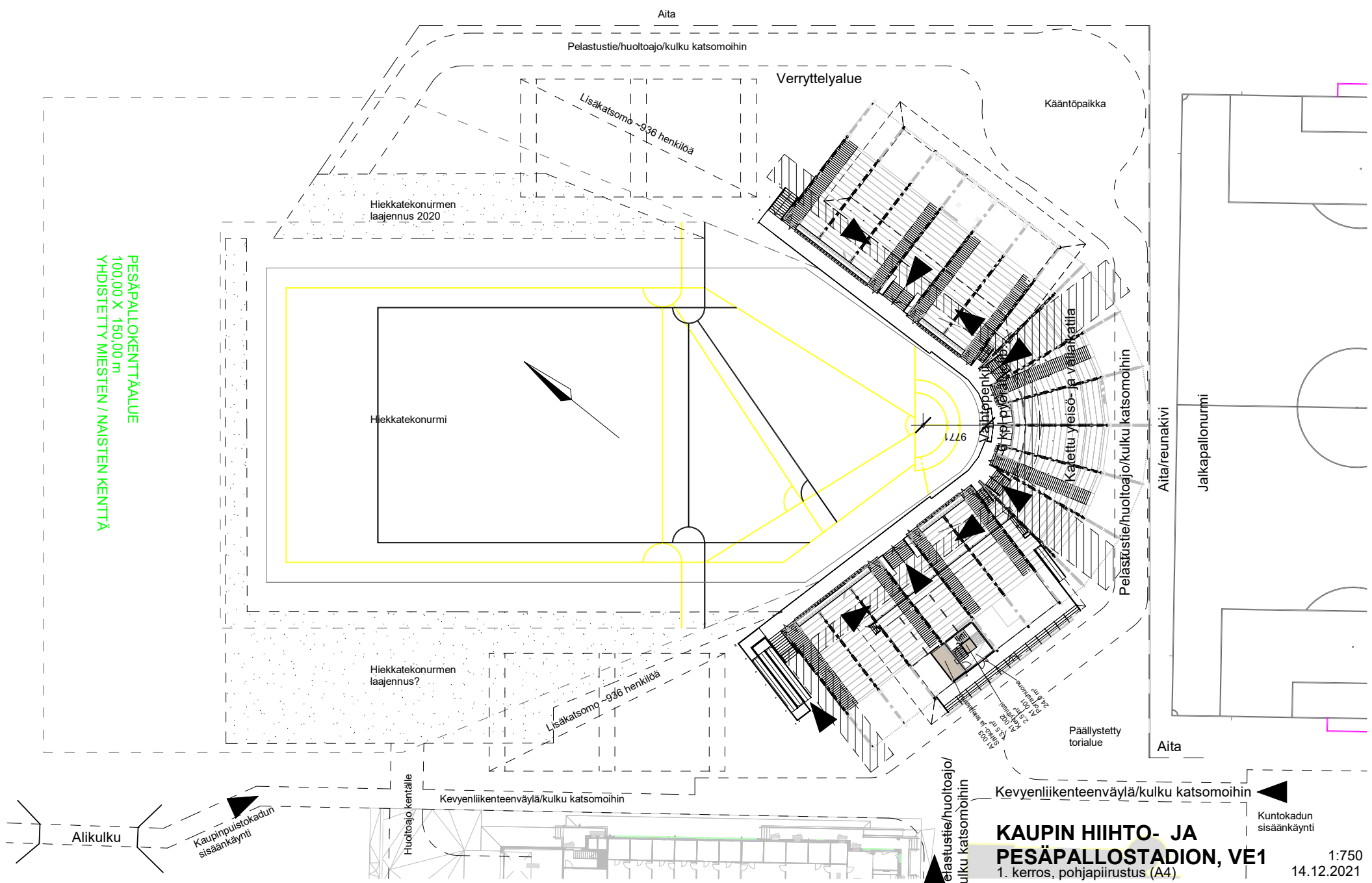
21.12.2021

Katsomo ilman oheistiloja

Hankinta-arvoerittely	€
1. Rakennuttamiskustannukset	670 000
2. Maarakennus- ja perustustyöt	1 837 000
3. Rakennustekniset työt	6 932 000
4. LV-työt	0
5. IV- työt	0
6. Sähkötyöt	170 000
7. Rakennusautomaatiotyöt	0
8. Rakennuttajan hankinnat	0
9. Lisä- ja muutostyöt 2,5 %	225 000
10. Rakennuttamispalkkio 1,5 %	146 000
YHTEENSÄ (alv 0%)	9 980 000

**KAUPIN PESÄPALLO- JA HIIHTOSTADION
 TOTEUTUSSUUNNITELMA
 HANKEAIKATAULU
 21.12.2021**

	2021												2022											
Hankesuunnittelu	■																							
Toteutussuunnittelu				■																				
Rakennuslupa			■																					
Rakentamisen valmistelu perustustyöt							■																	
Maanrakennus- ja perustustyöt								■																
Rakentamisen valmistelu rakennus- ja TATE-työt										■														
Rakennus- ja sähkötyöt																		■						
Vastaanotto																					■			
Käyttöönotto																						■ Itä-Länsi ottelut		



PESÄPALLOKENTTÄALUE
100,00 X 150,00 m
YHDISTETTY MIESTEN / NAISTEN KENTTÄ

KAUPIN HIIHTO- JA PESÄPALLOSTADION, VE1

1. kerros, pohjapiirustus (A4)

1:750
14.12.2021

arkkitehdit
KONTUKOSKI

Finlaysoninkuja 9, 33210 Tampere
arkkitehdit@kontukoski.fi
www.kontukoski.fi puh. 040 5170 290

PESÄPALLOKENTTÄALUE
100,00 X 150,00 m
YHDISTETTY MIESTEN / NAISTEN KENTTÄ

Lisäkatsomo ~936 henkilöä

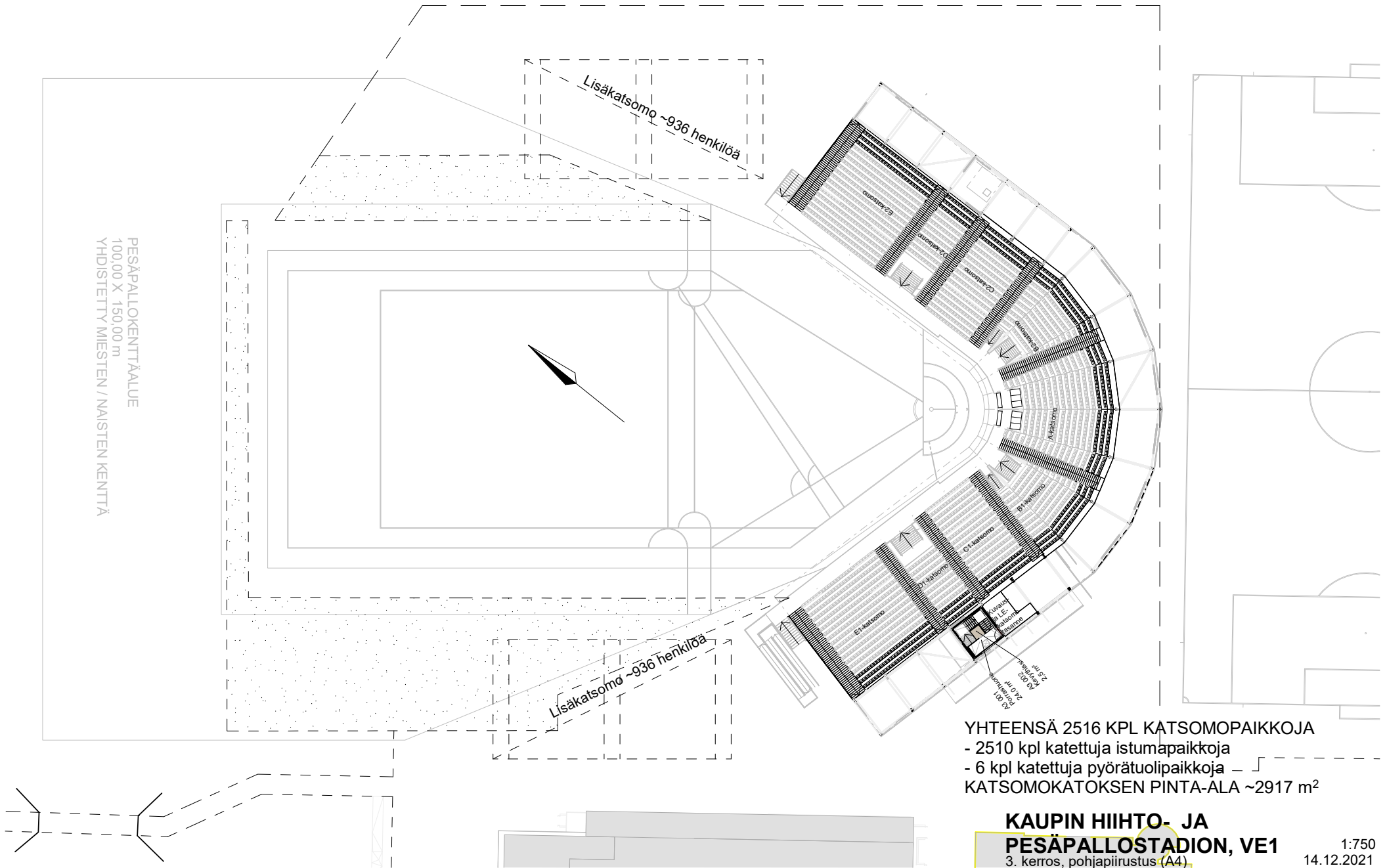
Lisäkatsomo ~936 henkilöä

**KAUPIN HIIHTO- JA
PESÄPALLOSTADION, VE1**
2. kerros, pohjapiirustus (A4)

1:750
14.12.2021

arkkitehdit
KONTUKOSKI

Finlaysoninkuja 9, 33210 Tampere
arkkitehdit@kontukoski.fi
www.kontukoski.fi puh. 040 5170 290



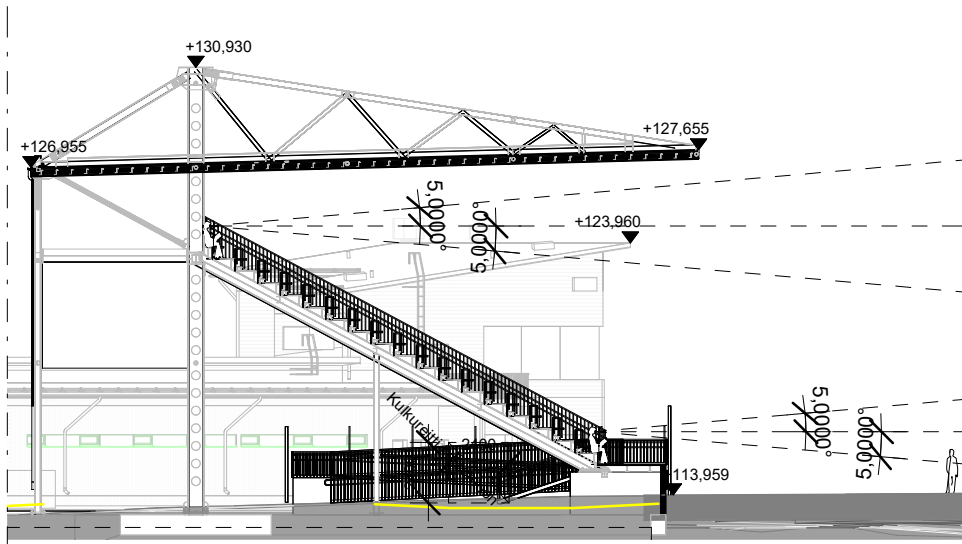
YHTEENSÄ 2516 KPL KATSOMOPAIKKOJA
 - 2510 kpl katettuja istumapaikkoja
 - 6 kpl katettuja pyörätuolipaikkoja
 KATSOMOKATOKSEN PINTA-ALA ~2917 m²

**KAUPIN HIIHTO- JA
 PESÄPALLOSTADION, VE1**
 3. kerros, pohjapiirustus (A4)

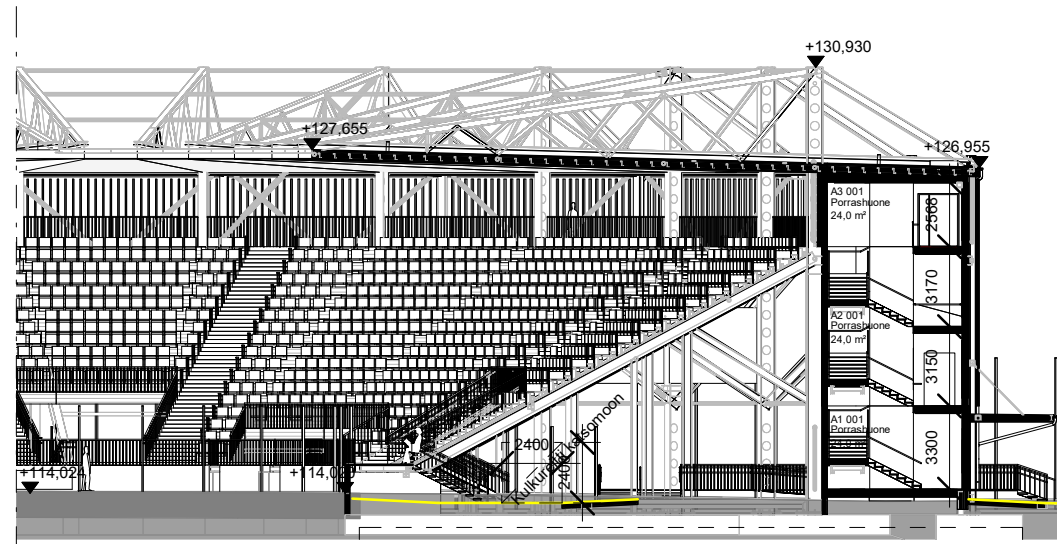
1:750
 14.12.2021

arkkitehdit
 KONTUKOSKI

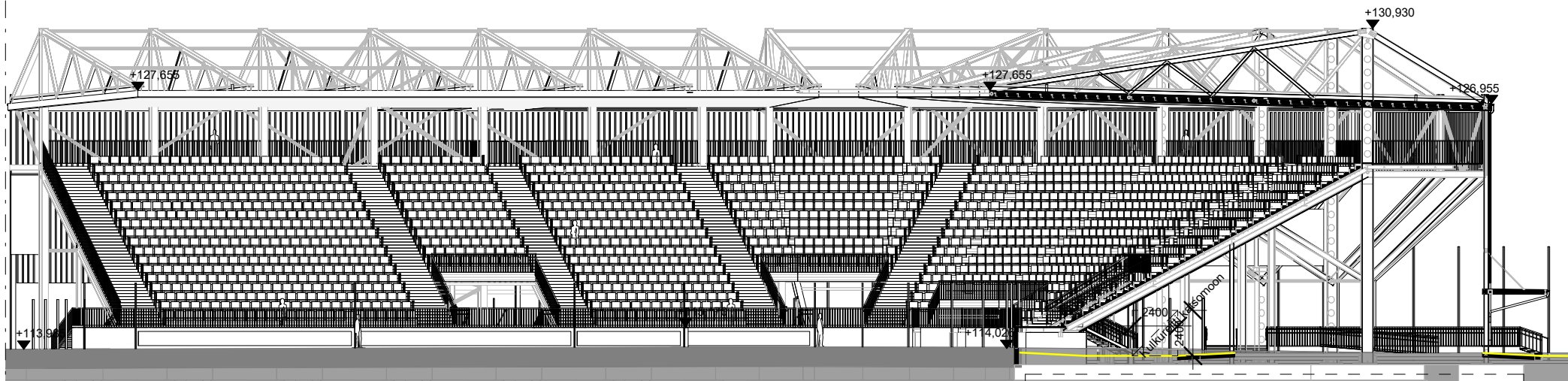
Finlaysoninkuja 9, 33210 Tampere
 arkkitehdit@kontukoski.fi
 www.kontukoski.fi puh. 040 5170 290



Leikkaus A-A 1 : 300



Leikkaus B-B 1 : 300



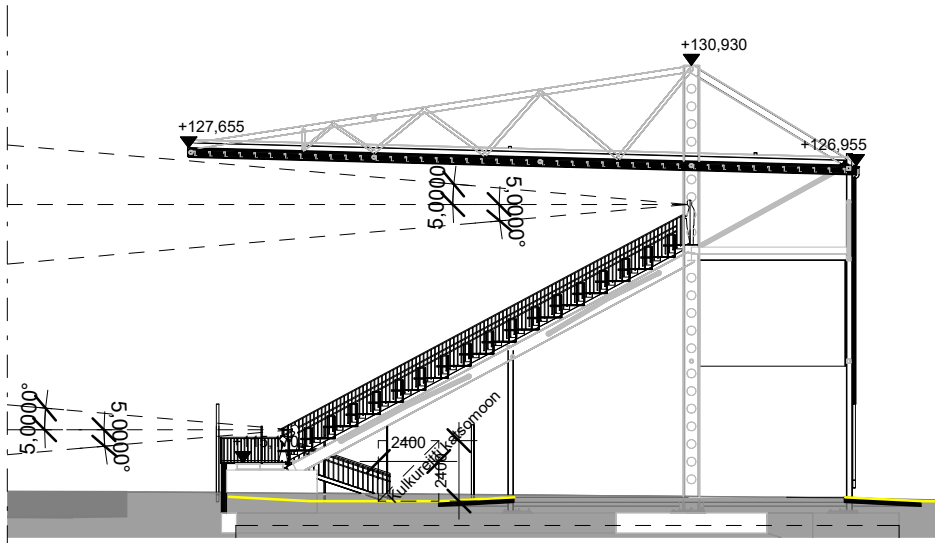
Leikkaus C-C 1 : 300

**KAUPIN HIIHTO- JA
PESÄPALLOSTADION, VE1**
Leikkaukset A-A, B-B ja C-C (A4)

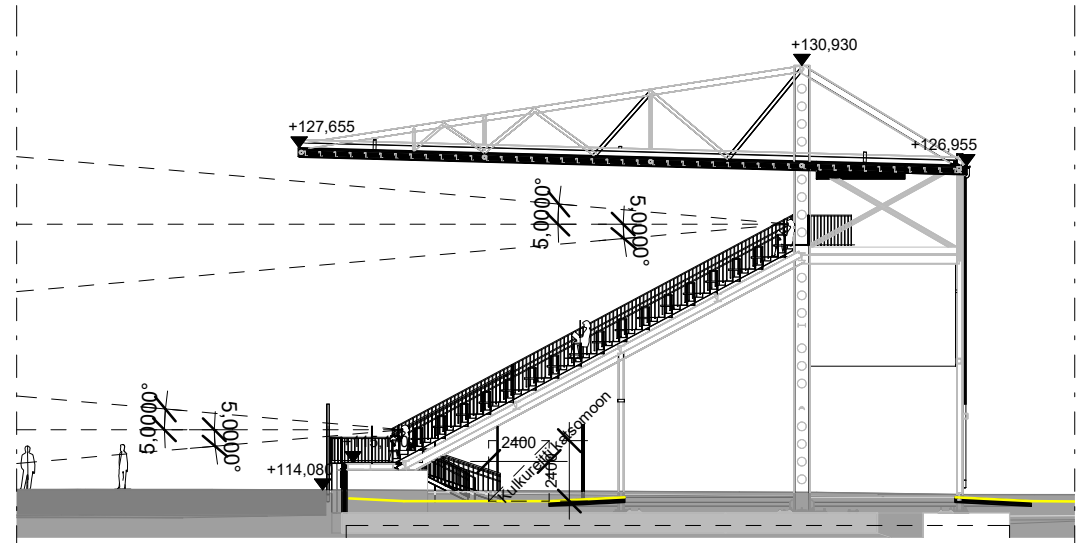
1:300
14.12.2021

arkkitehdit
KONTUKOSKI

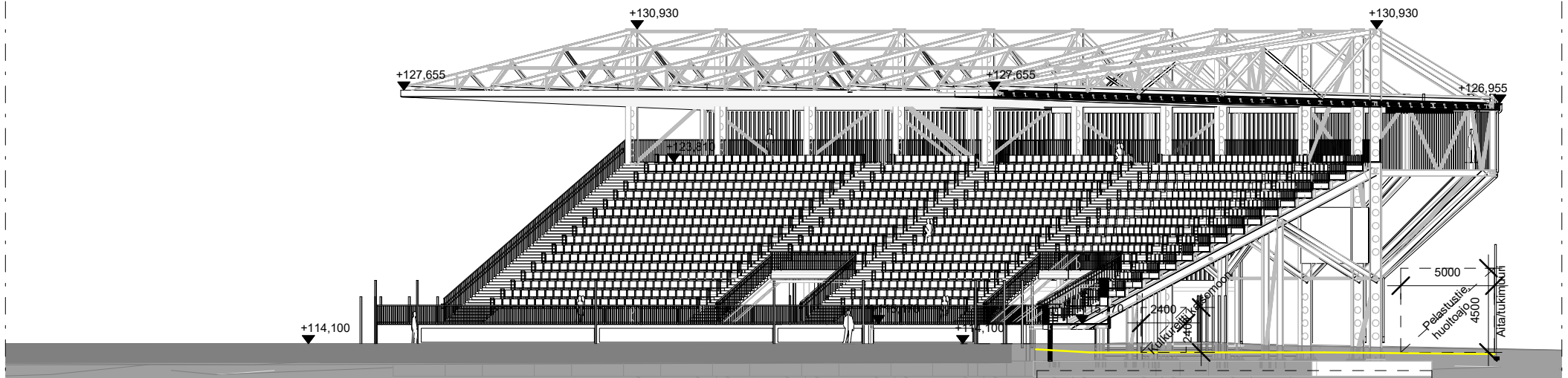
Finlaysoninkuja 9, 33210 Tampere
arkkitehdit@kontukoski.fi
www.kontukoski.fi puh. 040 5170 290



Leikkaus F-F 1 : 300



Leikkaus E-E 1 : 300



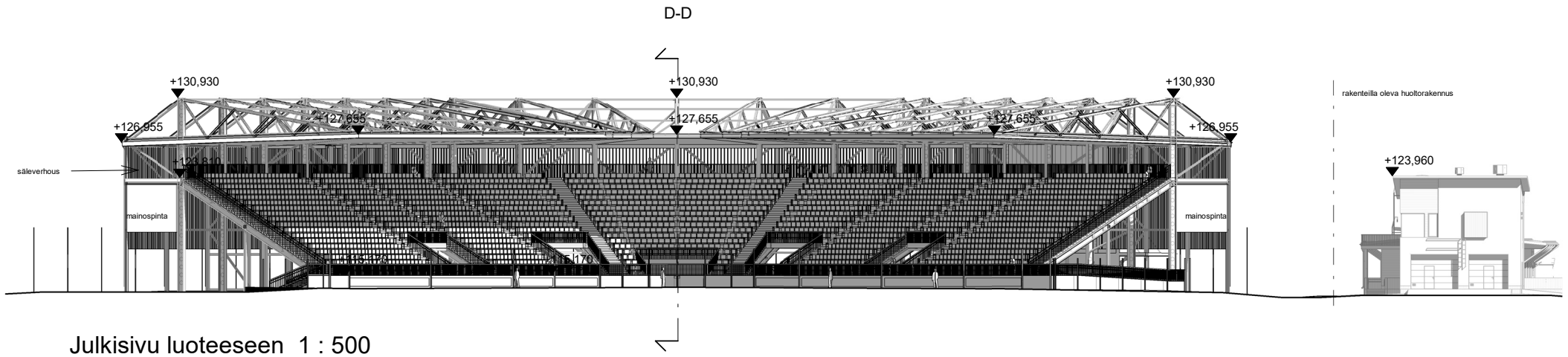
Leikkaus D-D 1 : 300

**KAUPIN HIIHTO- JA
PESÄPALLOSTADION, VE1**
Leikkaukset D-D, E-E ja F-F (A4)

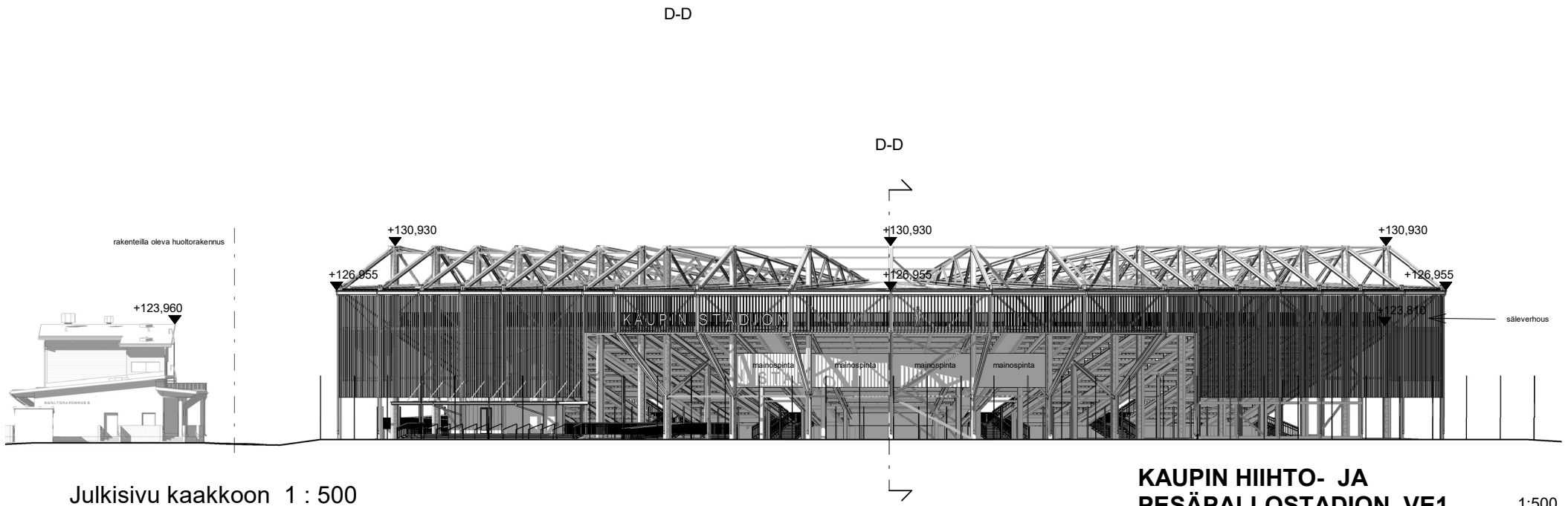
1:300
14.12.2021

arkkitehdit
KONTUKOSKI

Finlaysoninkuja 9, 33210 Tampere
arkkitehdit@kontukoski.fi
www.kontukoski.fi puh. 040 5170 290



Julkisivu luoteeseen 1 : 500



Julkisivu kaakkoon 1 : 500

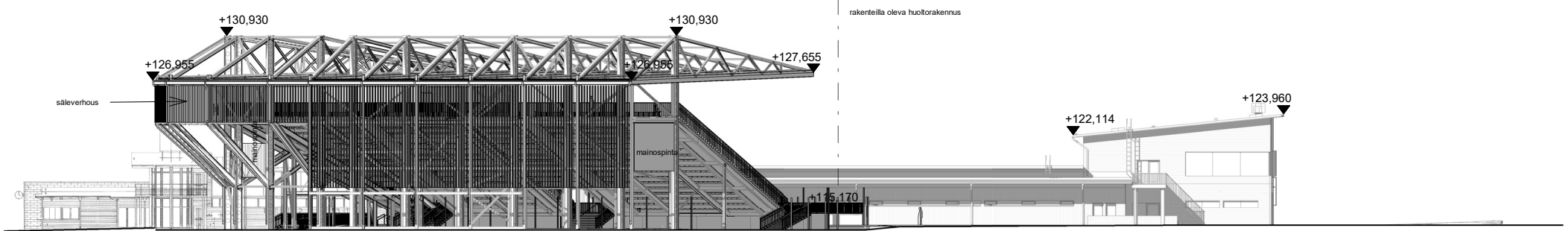
KAUPIN HIIHTO- JA PESÄPALLOSTADION, VE1 1:500
 Julkisivut, luoteeseen ja kaakkoon (A4) 14.12.2021

arkkitehdit
KONTUKOSKI

Finlaysoninkuja 9, 33210 Tampere
 arkkitehdit@kontukoski.fi
 www.kontukoski.fi puh. 040 5170 290



Julkisivu lounaaseen 1 : 500

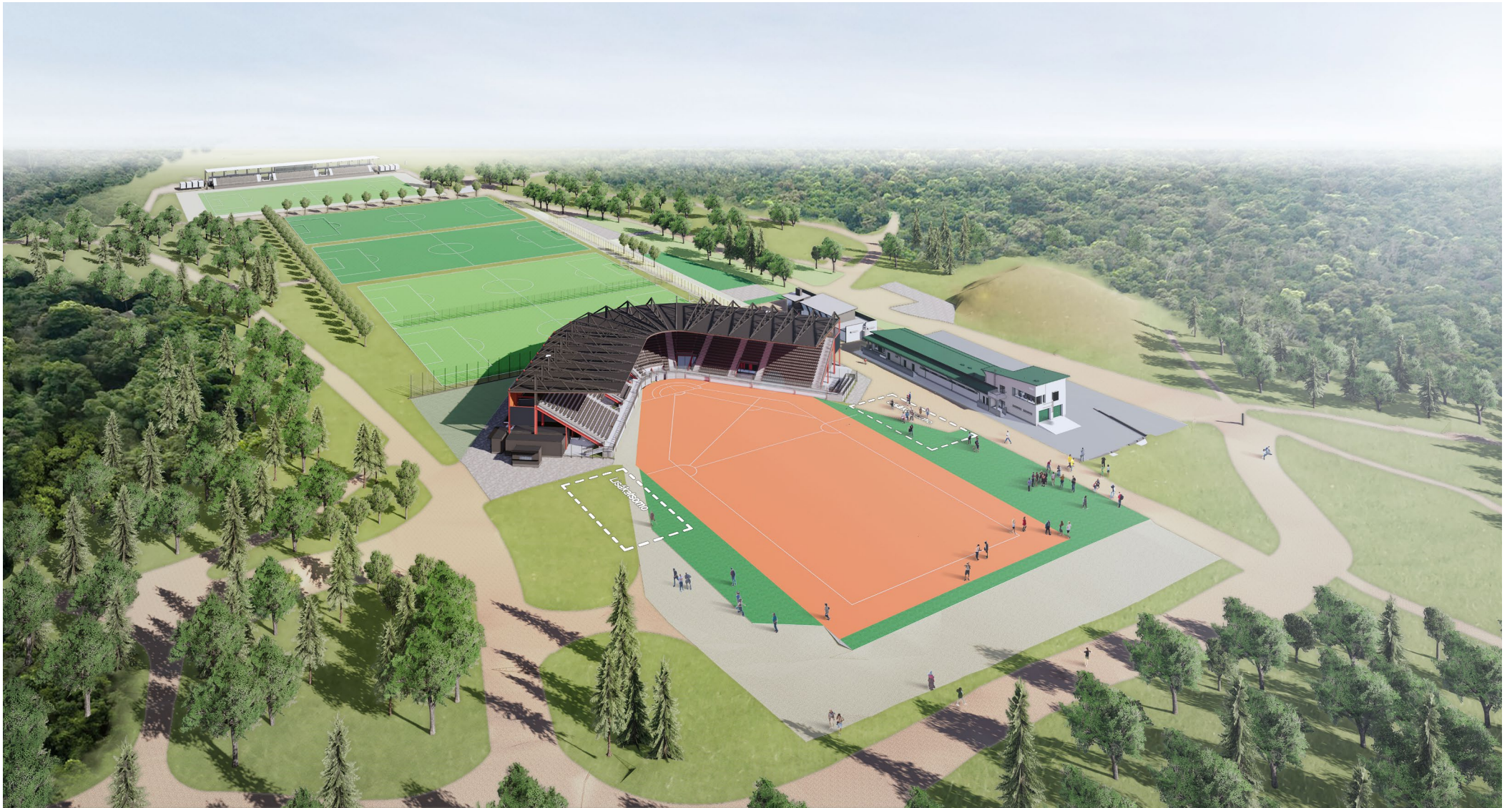


Julkisivu koilliseen 1 : 500

**KAUPIN HIIHTO- JA
PESÄPALLOSTADION, VE1** 1:500
Julkisivut, lounaaseen ja koilliseen (A4) 14.12.2021

arkkitehdit
KONTUKOSKI

Finlaysoninkuja 9, 33210 Tampere
arkkitehdit@kontukoski.fi
www.kontukoski.fi puh. 040 5170 290



Kaupin urheilupuisto

Pesäpallo- ja hiihtostadion

Viistonäkymä pohjoisesta (A4) 01.10.2021

arkkitehdit
KONTUKOSKI

Finlaysoninkuja 9, 33210 Tampere
arkkitehdit@kontukoski.fi
www.kontukoski.fi puh. 040 5170 290



Kaupin urheilupuisto

Pesäpallo- ja hiihtostadion

Kuvaanupotus etelästä (A4)

01.10.2021

arkkitehdit
KONTUKOSKI

Finlaysoninkuja 9, 33210 Tampere
arkkitehdit@kontukoski.fi
www.kontukoski.fi puh. 040 5170 290



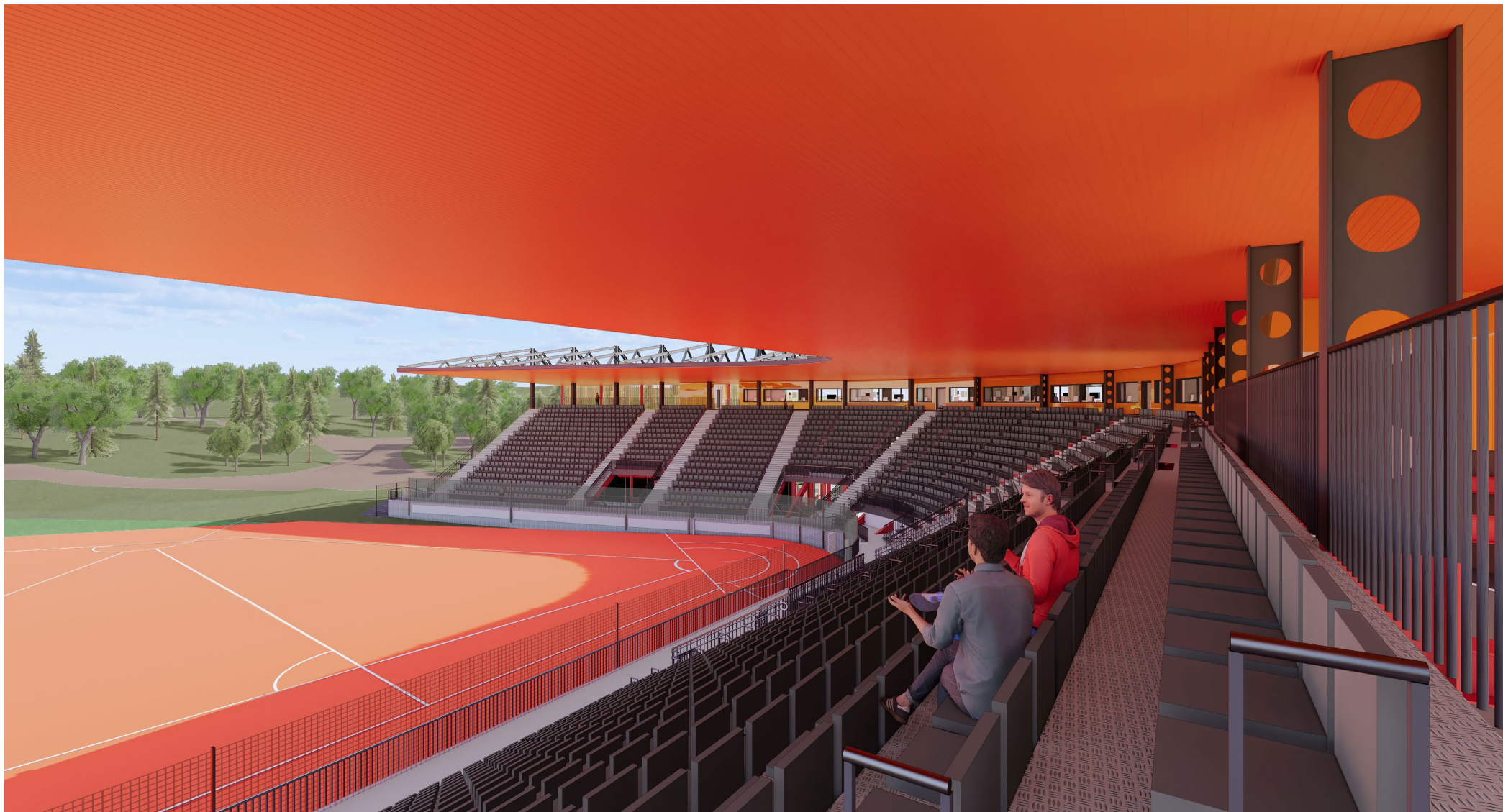
Kaupin urheilupuisto

Pesäpallo- ja hiihtostadion

Näkymä kohti sisäänkäyntiä (A4) 01.10.2021

arkkitehdit
KONTUKOSKI

Finlaysoninkuja 9, 33210 Tampere
arkkitehdit@kontukoski.fi
www.kontukoski.fi puh. 040 5170 290



Kaupin urheilupuisto

Pesäpallo- ja hiihtostadion

Näkymä katsomosta (A4)

01.10.2021

arkkitehdit
KONTUKOSKI

Finlaysoninkuja 9, 33210 Tampere
arkkitehdit@kontukoski.fi
www.kontukoski.fi puh. 040 5170 290



Kaupin urheilupuisto

Pesäpallo- ja hiihtostadion

Näkymä kentälle (A4)

01.10.2021

arkkitehdit
KONTUKOSKI

Finlaysoninkuja 9, 33210 Tampere
arkkitehdit@kontukoski.fi
www.kontukoski.fi puh. 040 5170 290